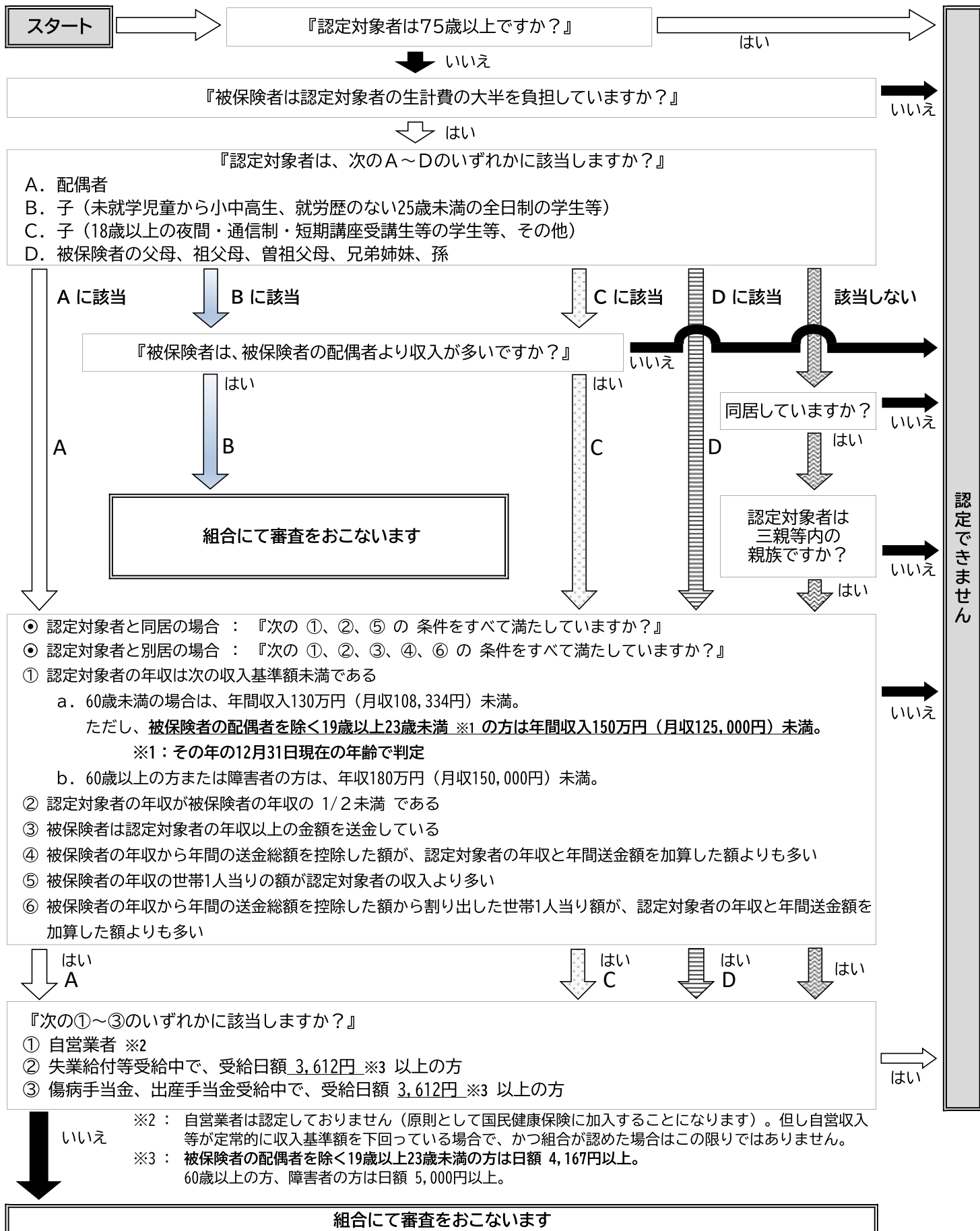


# 三井健康保険組合 被扶養者申請自己診断チャート

07.10[Ver8]

❖ 自己診断を始める前に ❖

このチャートは、基本的な事例を前提に作成したものです。扶養認定にはさまざまな事例や状況があり、必ずしもこの自己診断の結果がすべての事例にあてはまるわけではありません。あくまで申請時の目安としてご活用ください。



ご不明な点は会社のご担当者、または三井健保適用課までお問い合わせください。